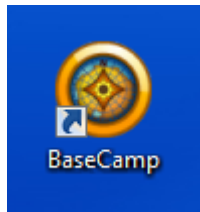
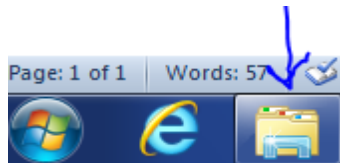


ACTUALIZACIÓN DEL MAPA DE LA VERSIÓN MÁS PARA 5.XX o más reciente PANAMA-GPS

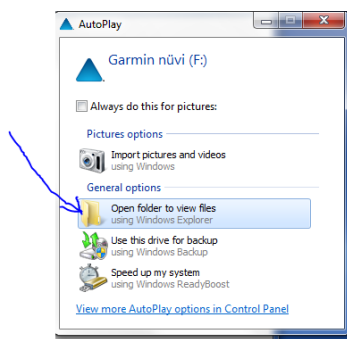
- 1) Descarga de www.dropbox.com Web (Le enviaremos link) o en nuestra página web, cuando recibe mensaje sobre los nuevos mapas.
- 2) Ejecutar e instalar el archivo PANGPS.MSI (o configuración) esto actualizará los mapas de Basecamp
- 3) Abra Basecamp



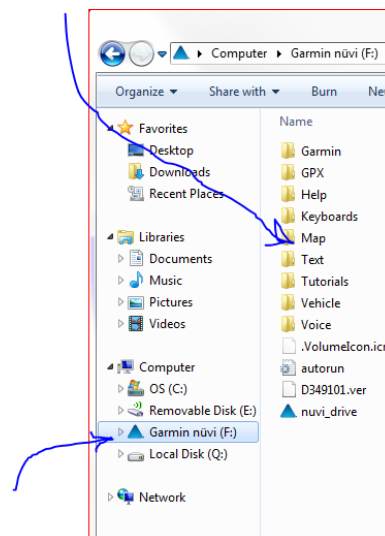
- 4) No encienda el GPS al ordenador se convertirá en
- 5) Conecte el GPS a la computadora a través de USB
- 6) Ir al acceso Computer



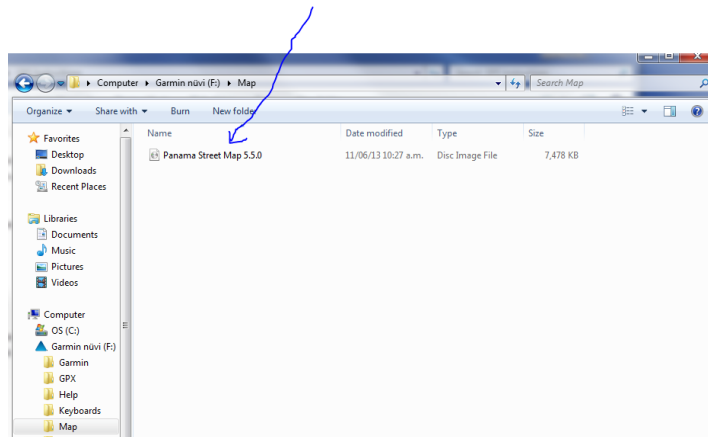
- 7) A continuación abra la unidad GPS en su ordenador



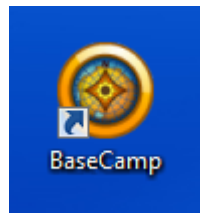
- 8) Abrir carpeta Mapa de Garmin GPS



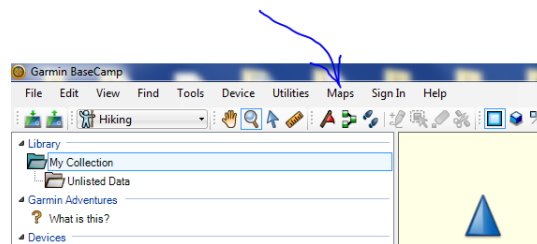
9) Eliminar cualquier archivo en esta carpeta el nombre que puede ser



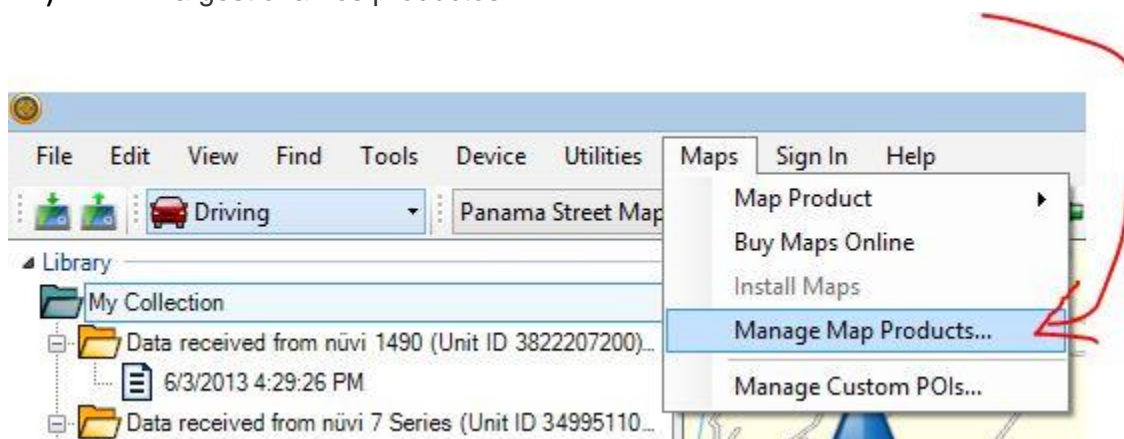
10) Ir a Basecamp



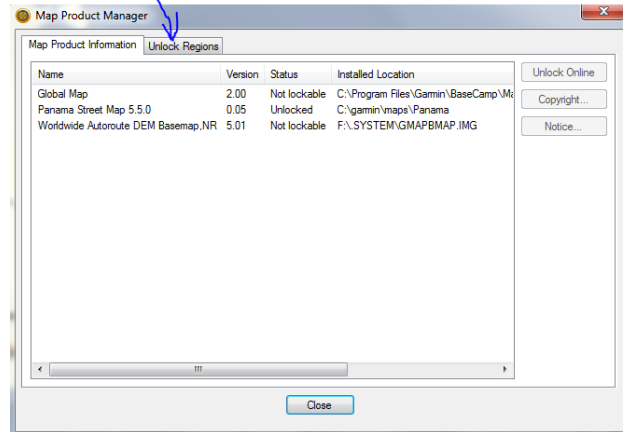
11) Abrir Mapa Tab en Garmin Basecamp



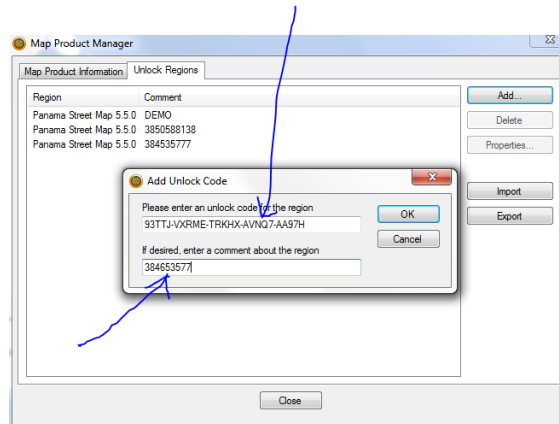
12) Ir a gestionar los productos MAP



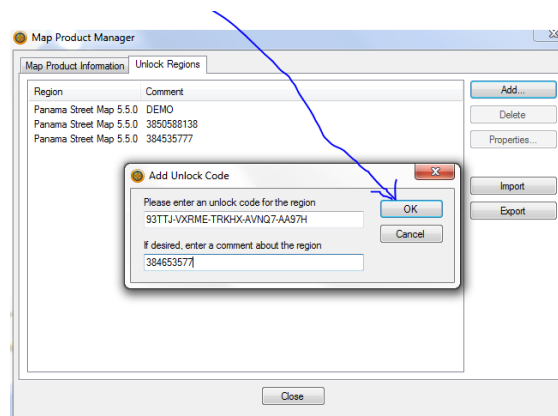
13) Ir desbloquear Regiones



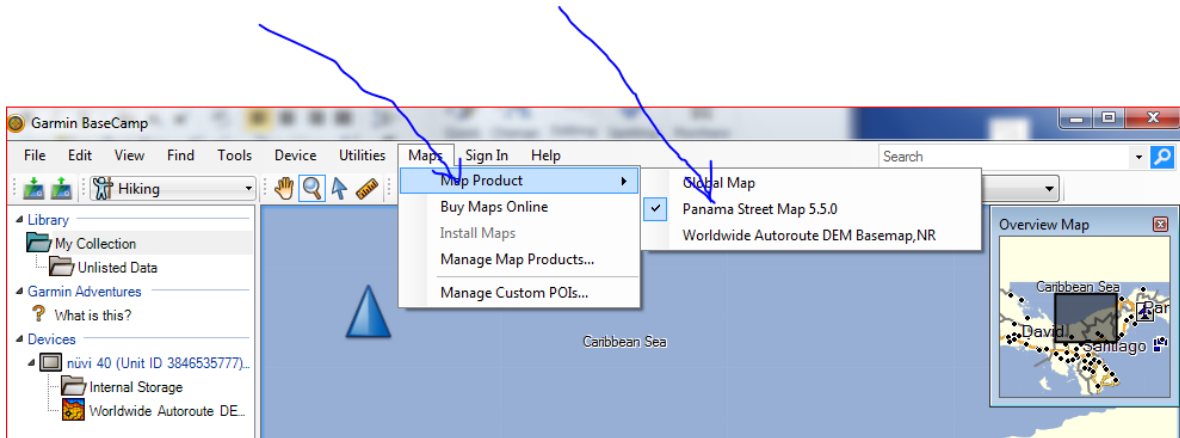
14) Haga clic en ADD Ahora corte y pegue la clave de desbloqueo enviada para esta unidad de Identificación de cada tecla de desbloqueo es especial para cada GPS. El número siguiente es especial para el número de identificación de la unidad en este cuadro, cada GPS tendrá su propia clave de desbloqueo. En el campo de comentarios introduzca su número de ID de la unidad y la fecha de la compra.



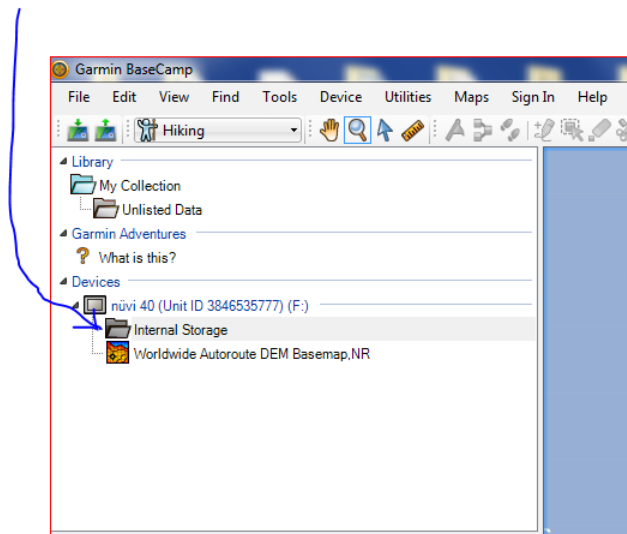
15) Haga clic en Aceptar



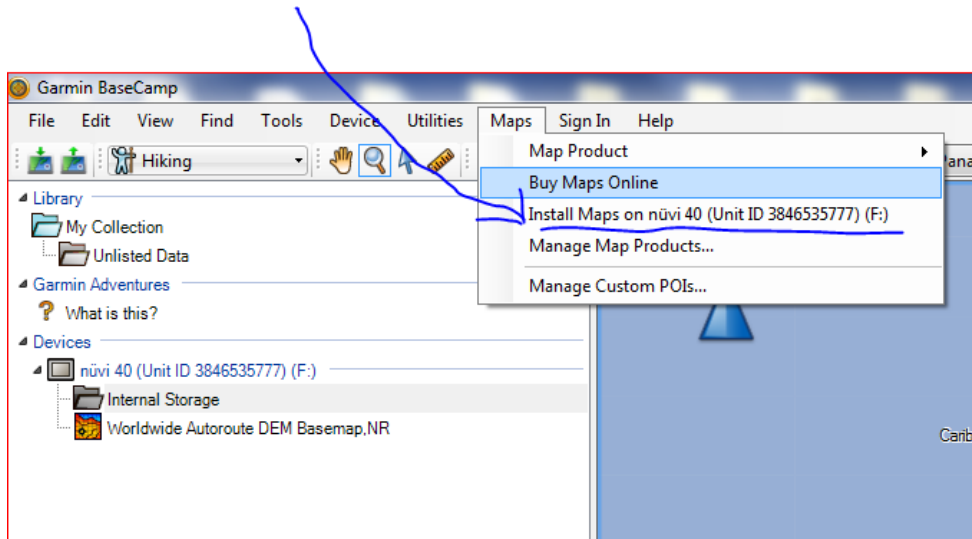
- 16) Abre mapa y haga clic en el mapa los productos para asegurarse de que el mapa de Panamá se ha seleccionado con una marca de verificación



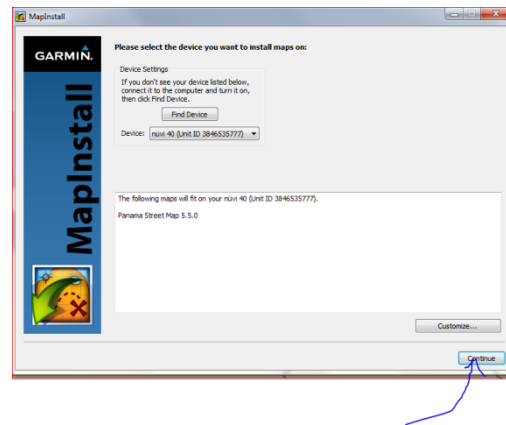
- 17) Haga clic en el GPS grifo memoria interna para resaltar



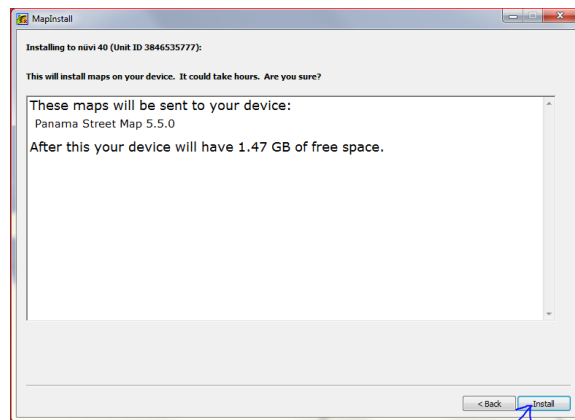
- 18) Haga clic en los mapas y luego en instalar mapas en nuvi XX (Unidad de Identificación del XXXXXXXXXXXXX)



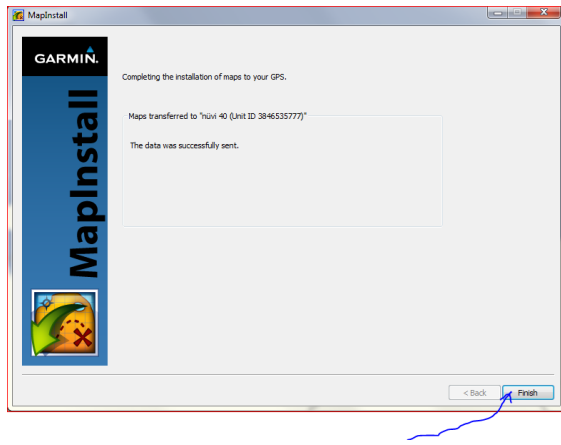
- 19) Haga clic en Continuar



- 20) Haga clic en Instalar



- 21) Haga clic en Finalizar (mapa ya está instalado) se puede desconectar el GPS y empezar de nuevo con los próximos GPS.



- 22) Para verificar que el mapa se ha instalado, desconecte el GPS de la computadora si el GPS está apagado encenderlo. Ir a las herramientas, ajustes, MAPA, INFO ahora debería ver el mapa de tu GPS. Usted no será capaz de ver el mapa hasta que esté al aire libre fuera de cualquier edificio. Una vez que el GPS se conecta a los satélites que el mapa se carga y se puede iniciar la navegación. Si usted no está en Panamá no podrá ver el mapa hasta que esté en Panamá.